



LE
BLOC
BAG

Ceci est une tenue de bloc.

D'OÙ VIENT **L'IDÉE** ?



LE
BLOC
BAG

Ceci est une tenue de bloc.

D'OÙ VIENT L'IDÉE ?

1.

TRAVAIL DE THÈSE – SEP 2021

« L'impact environnemental des injections intra-vitréennes en France »
« L'éco-conception des soins »

Avec l'aide et le soutien du CHU de Lille, de l'Institut Ophtalmique de Somain et de l'agence Primum Non Nocere.



2.

DÉCOUVERTE

De l'**impact environnemental** important du coton.
De la **dépendance** de l'industrie de la Santé envers d'autres pays.
Du **transport** important de certains consommables (225000 kms de transport cumulé pour un pack chirurgical sur mesure).
Du **manque de transparence** de certains fabricants (difficulté à obtenir les informations sur la fabrication de certains produits).

3.

OPPORTUNITÉ

Concevoir un **tote-bag upcyclé**, de qualité, à destination des professionnels de santé (congrès, évènements, cadeaux de fin d'année).
Utiliser du textile jeté par les hôpitaux.
Éviter l'utilisation de matière vierge.
Travailler en circuit court, avec une fabrication régionale et donc des emplois locaux.
Avoir une vraie transparence sur la fabrication du sac.





L'IMPACT ENVIRONNEMENTAL **DU COTON.**

Matière textile avec l'impact environnemental le plus important



1977



1986



1999



2006



2009



2013

Assèchement de la Mer d'Aral lié à l'irrigation du coton

L'IMPACT ENVIRONNEMENTAL DU COTON.

17,7M de tonnes de coton produites, rien qu'en 2015.



5400L à 19000L d'eau.
Pour 1 kg de coton

Pays avec difficultés d'accès à l'eau.
(Chine, Inde, Pakistan, Ouzbékistan...)

Irrigation indispensable.
Détournement des nappes phréatiques,
rivières et lacs.



9Kg de CO2.
Pour 1 kg de coton

La production de coton rejette des Kg
de CO2 et de gaz à effet de serre.



**Principale culture
consommatrice de pesticides
au monde.**

Grande quantité d'engrais :
4% des fertilisants à l'azote et au
phosphore utilisés dans le monde.



**Pollution des rivières avec
des produits chimiques .**

(teintures, ethoxylates de nonylphénol,
formaldéhyde)

Sources : Chapagain AK et al. Ecol Econ 2006 - Campion N et al. . J Clean Prod 2015 - La mode sans dessus-dessous. ADEME

L'IMPACT ENVIRONNEMENTAL D'UN TOTE-BAG.

45M de tote-bags en coton vierge sont distribués chaque année en France.



L'IMPACT ENVIRONNEMENTAL D'UN TOTE-BAG.

45M de tote-bags en coton vierge sont distribués chaque année en France.



La dépendance aux énergies fossiles.

Le Charbon

Les machines utilisées pour la fabrication du coton consomment beaucoup d'électricité. Dans certains pays d'Asie où l'électricité est produite par des centrales à charbon ou à gaz.



675L à 2375L d'eau.

Pour 1 tote-bag en coton vierge.

C'est autant d'eau économisée avec un tote-bag issu de l'upcycling, créé à partir de linge hospitalier destiné à être jeté.



3,9KG de CO2.

Pour 1 tote-bag en coton vierge.

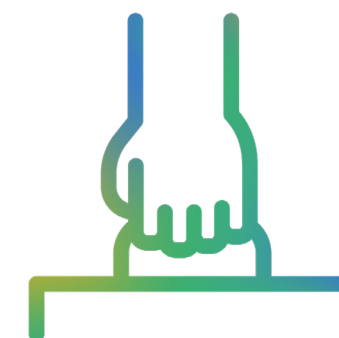
En fabriquant nos propres tote-bags, de façon locale et responsable, on diminue considérablement ces émissions de CO2.



Transports de marchandises.

Maritime, routier et aérien

Transport en grande quantité et sur de très grandes distances depuis l'Asie (parfois aérien pour un gain de temps).



52 utilisations

Pour compenser son empreinte carbone.

Et c'est près de 7000 utilisations, qui sont nécessaires pour compenser l'ensemble des indicateurs environnementaux d'un tote-bag en coton vierge.



L'exploitation des travailleurs.

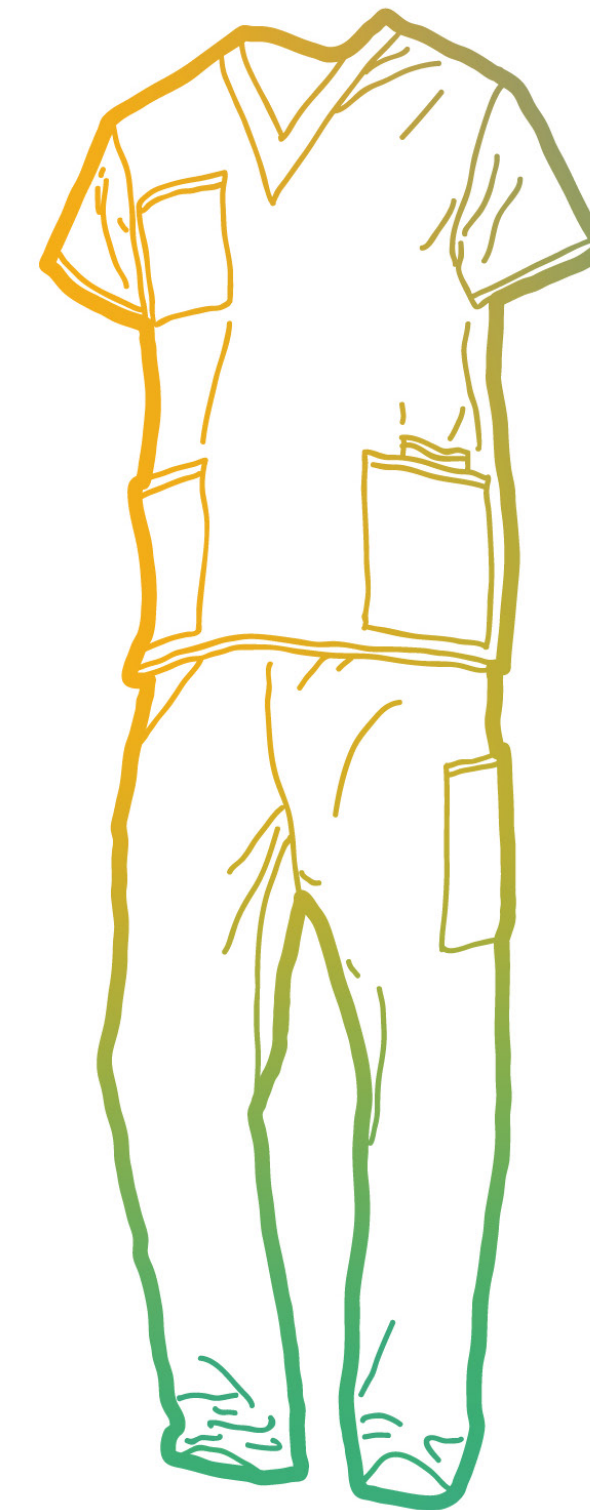
Dans le secteur du textile.

Les revenus des salariés dans le secteur textile sont de 32cts \$/h au Bangladesh et 50cts \$/h au Pakistan.

Sources : Chapagain AK et al. Ecol Econ 2006 - La mode sans dessus-dessous. ADEME - Life cycle assessment of grocery carrier bags. The danish environmental protection agency. 2018

UNE SOLUTION POUR RÉDUIRE CET IMPACT ENVIRONNEMENTAL.

Récupérer les tenues et les blouses du personnel médical, pour les transformer en tote-bags éco-responsables.



NOTRE PRODUIT, **LE BLOC BAG.**



LE PROCESSUS DE **FABRICATION.**

En cinq étapes, pour un produit entièrement **Made in France.**

1. RÉCUPÉRATION
Récupération des tenues destinées à être jetées, après lavage à la blanchisserie.

2. TRI
Tri des tenues par couleur, retrait des tenues non exploitables car trop abîmées.

3. DÉCOUPE
Découpe manuelle des tenues à l'aide de patron, et récupération de la poche déjà présente.

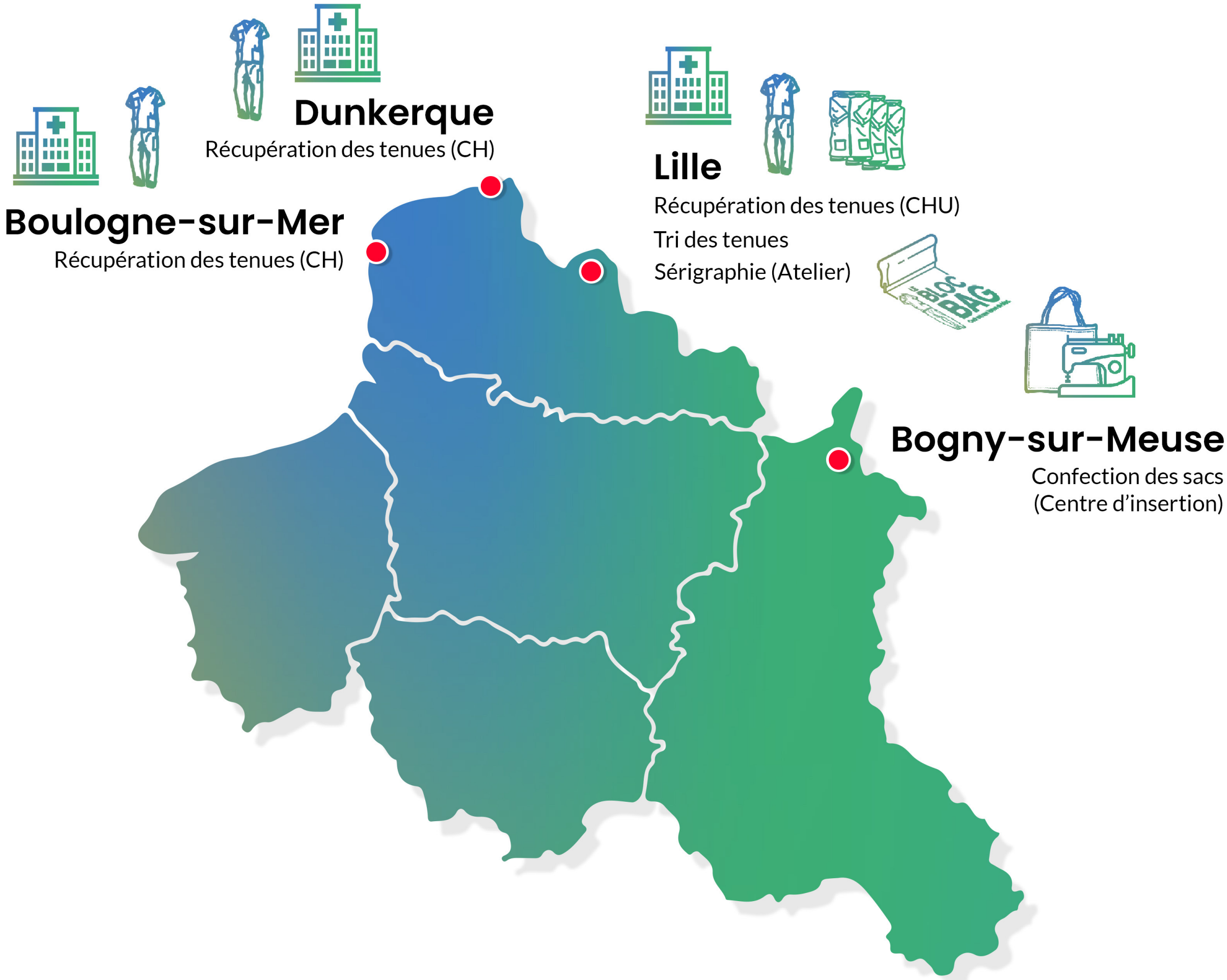
4. COUTURE
Assemblage du Bloc Bag par des couturières du centre d'insertion professionnel Ambition Pro.

5. IMPRESSION
Impression et personnalisation par sérigraphie par un imprimeur textile lillois.



LE PROCESSUS DE FABRICATION.

Un projet écologique, social et local.



NOTRE PRODUIT, **LE BLOC BAG.**



Ceci est une tenue de bloc.

NOTRE PRODUIT, **LE BLOC BAG.**



Une impression et personnalisation de qualité, par sérigraphie monochromatique, réalisée dans un atelier de la région.

Un design inédit, des dimensions larges qui offrent un grand volume et une poche de tenue de bloc à l'intérieur.

Une couture solide pour une utilisation dans le temps.

Le tout **Made in France** !

LE BLOC BAG, PERSONNALISABLE.



Le Bloc Bag pousse au maximum l'expérience de personnalisation des bloc bags en proposant la création de designs originaux et exclusifs. Elle permet aux acheteurs de montrer leur soutien envers notre cause et adopter une consommation plus verte de leurs accessoires pour leurs événements et autres congrès.

LE BLOC BAG, **CONCLUSION.**



LE BLOC BAG, CONCLUSION.



Un projet pour le développement durable

Une opportunité d'innover et de **donner de la valeur à nos déchets hospitaliers** à un prix raisonnable.

Un projet local, à échelle humaine, mais avec un gain environnemental non négligeable.

Un projet pour la santé

La communauté médicale a le pouvoir de faire évoluer les chaînes d'approvisionnement vers une pratique plus durable et ainsi **montrer l'exemple**.

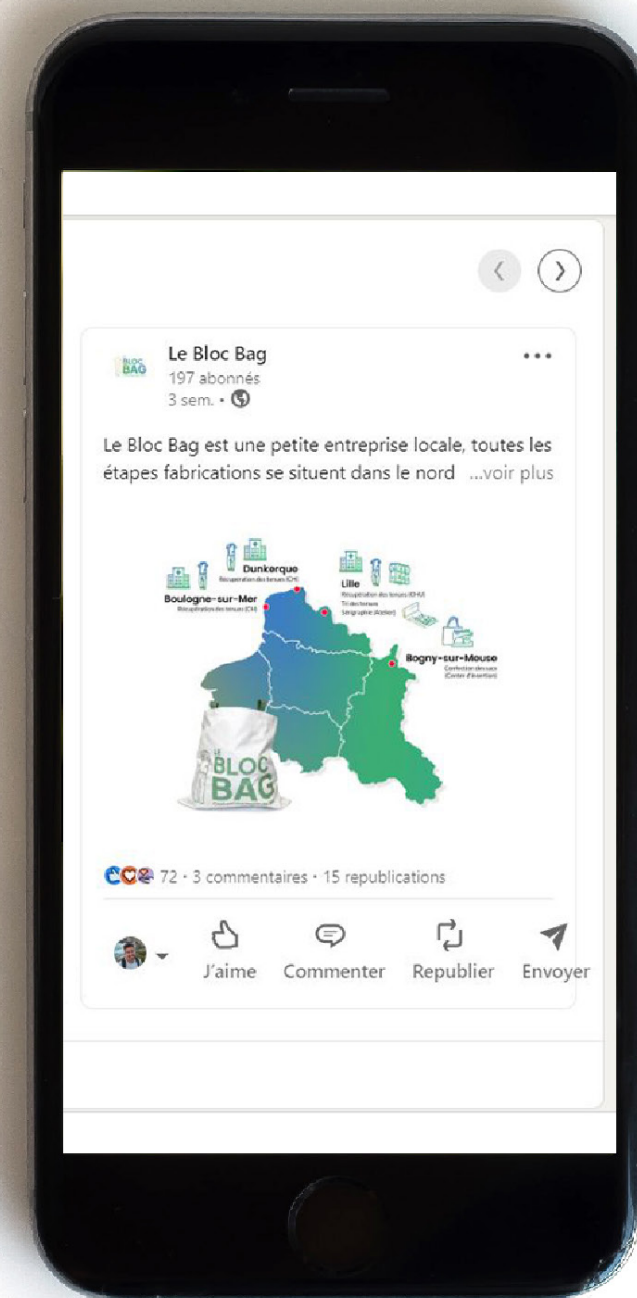
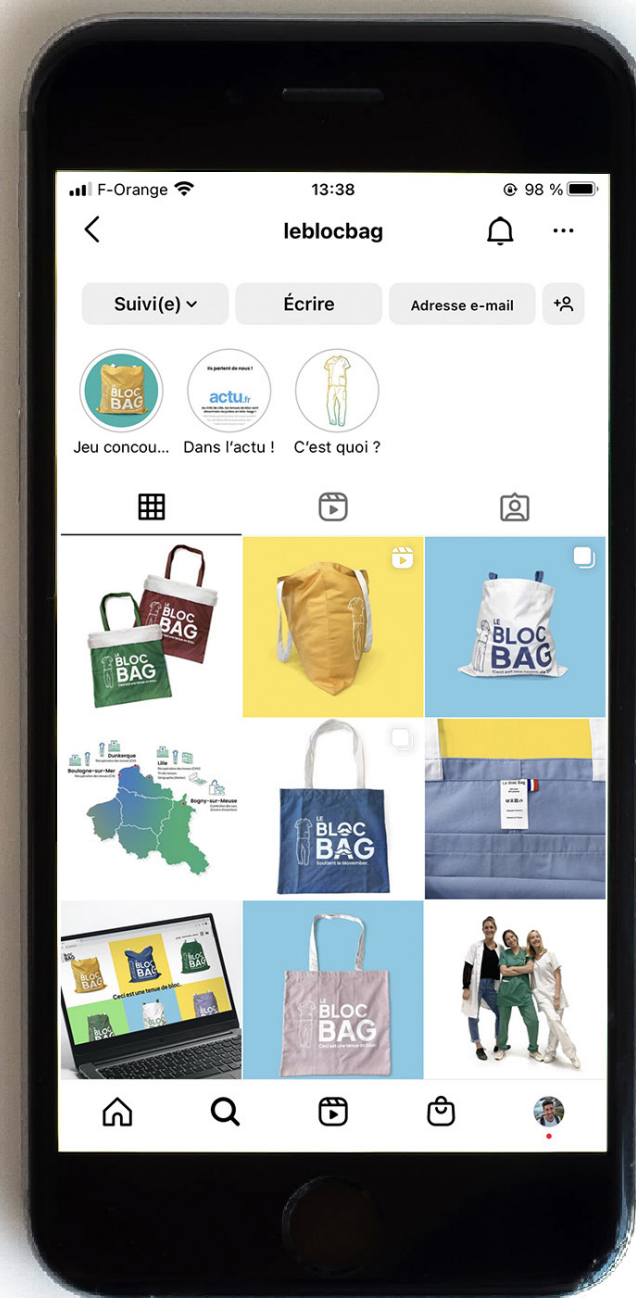
(professionnels de santé, structures de soins, laboratoires pharmaceutiques)

Un projet pour l'avenir

« Le Bloc Bag » s'inscrit dans l'air du temps, en espérant inspirer et faire évoluer les choses!

En faisant confiance au « Bloc Bag » pour des congrès, évènements de Santé, cadeaux de fin d'année, **vous soutenez la démarche d'un jeune médecin impliqué dans un projet durable.**

SUIVEZ-NOUS SUR **LES RÉSEAUX !**



Retrouvez toutes les actualités Le bloc bag sur nos réseaux **Instagram** et **LinkedIn** !

@leblocbag

Ou sur notre site internet **www.leblocbag.fr**



MERCI !

Contactez-nous par mail à l'adresse

leblobag@gmail.com

Le CHU de Lille, l'ARS des Hauts-De-France, l'Association de retine Méditerranéenne et de développement, Löwenstein Médical France nous ont déjà fait confiance et d'autres ont prévu de le faire.

Ils permettent d'économiser des centaines de milliers de litres d'eau et réduisent considérablement les émissions de gaz à effet de serre.